

Medice, cura te ipsum
Un progetto assicurativo e previdenziale globale

G.M. Assicurazioni srl

Via Cucca, 6 – 25127 Brescia – Italy Tel. +39 030 22 20 13 Fax + 39 030 22 20 19

www.gmassicurazioni.it email: gmassicurazioni@gmassicurazioni.it

Chi siamo



- G.M. Assicurazioni srl è una **primaria Agenzia di assicurazioni plurimandataria** presente sul territorio con sedi principali a Brescia e a Roma e sedi secondarie (subagenzie) sul territorio di varie province
- G.M. Assicurazioni srl è **specializzata nella definizione e gestione di convenzioni** con enti, aziende e affinity groups
- G.M. Assicurazioni srl dispone, inoltre, di **consulenti altamente professionalizzati** per le aree della personal line e del business corporate
- La mission di G.M. Assicurazioni srl è quella di erogare alla clientela **servizi di consulenza assicurativa e previdenziale**, aiutando gli utenti a prendere consapevolezza dei propri bisogni attraverso analisi strutturate, condotte con l'ausilio dei più moderni strumenti di rilevazione

Premessa



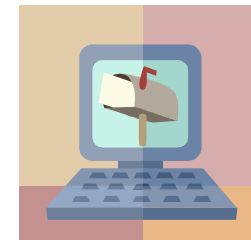
- Nel mondo dei professionisti esistono **bisogni assicurativi complessi**, la cui analisi richiede tempo e competenze delle quali non può disporre chi occupa la gran parte della propria giornata nello svolgimento di un lavoro difficile e intenso
- È pertanto opportuno **delegare** tale attività di analisi a specialisti che siano in grado di svolgerla in maniera corretta e precisa
- A tale scopo G.M. Assicurazioni srl ha messo a punto un **pacchetto per i medici** che prevede, oltre alla copertura di Responsabilità Civile Professionale, anche la possibilità di un **check-up assicurativo e previdenziale del tutto gratuito**
- L'elemento umano della **relazione fra persone** è centrale nel nostro processo di gestione della clientela

La Responsabilità Civile Professionale



- **Le compagnie di assicurazioni sono sempre meno attratte dalle coperture di Responsabilità Civile Professionale**, in particolar modo da quelle relative alla professione medica
- Tuttavia esistono **compagnie specializzate** in questo settore che sono in grado di gestire questo tipo di rischio in maniera profittevole sia per sé, sia per il professionista, sulla base di una logica **win-win**
- Ciò conduce sia all'assunzione di un rischio non appetito da tutte le compagnie, sia alla definizione di una **politica di pricing competitiva** sul mercato, che consente all'acquirente un **notevole risparmio** in termini economici
- G.M. Assicurazioni srl ha strutturato una **partnership strategica con una compagnia specializzata**, allo scopo di poter essere in grado di offrire ai professionisti questo tipo di servizio

Il servizio



- G.M. Assicurazioni srl ha attivato un **sito web** per i medici, all'interno del quale è possibile trovare
 - Principali caratteristiche della polizza di Responsabilità Civile Professionale dei medici
 - Un preventivatore on-line che consenta, a ciascun medico, di verificare il livello di prezzo del proprio rischio con l'offerta G.M. Assicurazioni srl
 - Tutte le informazioni
 - ✓ Numeri di telefono fisso e cellulare
 - ✓ Fax
 - ✓ E-mail
- atte a mettersi in contatto con G.M. Assicurazioni srl per **prenotare un incontro gratuito e senza impegno con un operatore specializzato** che illustri al medico la polizza e il servizio complessivo erogato

Il processo (1/2)



- Il singolo professionista prende contatto con la struttura commerciale di G.M. Assicurazioni srl, scegliendo la modalità di contatto che ritiene più confacente
- Insieme al consulente di G.M. Assicurazioni srl fissa un incontro nel quale
 - **Viene analizzata la copertura di Responsabilità Civile Professionale con riferimento**
 - ✓ Alla specifica attività svolta dal singolo medico
 - ✓ Alle eventuali necessità di integrazione delle coperture prestate dalle strutture sanitarie (secondo rischio)
 - **Viene svolta la raccolta dati che consente l'elaborazione dell'analisi dei bisogni assicurativi e previdenziali del medico relativa alle aree**
 - ✓ Casa
 - ✓ Infortuni
 - ✓ Sanitaria
 - ✓ Caso Morte
 - ✓ Pensione
 - ✓ Università dei figli

Il processo (2/2)



- In un successivo incontro, fissato alla conclusione del primo, il medico riceve la copertura di Responsabilità Civile Professionale eventualmente acquistata, unitamente ai risultati dell'analisi dei bisogni assicurativi e previdenziali, consistente in
 - Una dettagliata relazione esplicativa
 - Una serie di schede sintetiche riassuntive
- Qualora interessato, il professionista contatta il consulente per le coperture assicurative e previdenziali che ritiene necessario soddisfare

Il tracking dei sinistri



- Uno dei principali problemi per un professionista che abbia avuto un sinistro consiste nel fatto che **è molto difficoltoso riuscire ad avere informazioni** sull'iter della pratica, in quanto le strutture liquidative delle compagnie sono spesso irraggiungibili (numeri telefonici perennemente occupati, pochi giorni alla settimana dedicati ai contatti con il pubblico, ecc...)
- G.M. Assicurazioni srl garantisce ai medici diventati clienti la **tracciatura dell'iter del sinistro** in qualsiasi momento della sua storia. Il sinistro, infatti, viene costantemente monitorato in ogni fase del suo sviluppo
- Ciò attraverso **canali di comunicazioni** con G.M. Assicurazioni srl di tipo privilegiato e dedicato

Il forum



- Sul sito di G.M. Assicurazioni srl verrà attivato un forum di comunicazione nel quale ciascun medico che avrà acquistato una copertura assicurativa da G.M. Assicurazioni srl avrà la possibilità di **porre domande sulle tematiche assicurative e previdenziali**
- Un **esperto** risponderà ai quesiti e modererà le discussioni che verranno avviate
- L'accesso sarà possibile attraverso una **user-id e una password personalizzate** per ciascun cliente